

# Streckkods- och magnetremsläsare för surfplattan Latitude 12 Rugged



# Anmärkningar, försiktighetsbeaktanden och varningar



**OBS:** Obs! ger viktig information som kan hjälpa dig att få ut mer av datorn.



**VIKTIGT!: VIKTIGT!** Indikerar risk för skada på maskinvaran eller förlust av data, samt ger information om hur du undviker problemet.



**VARNING:** En varning signalerar risk för egendomsskada, personskada eller dödsfall.

**Copyright © 2015 Dell Inc. Med ensamrätt.** Denna produkt skyddas av amerikanska och internationella immaterialrättsliga lagar. Dell™ och Dell-logotypen är varumärken som tillhör Dell Inc. i USA och/eller andra jurisdiktioner. Alla övriga märken och namn som nämns här kan vara varumärken som tillhör respektive företag.

2015 - 10

Rev. A00

# Innehåll

<b>1 Inledning.....</b>	<b>4</b>
<b>2 Unika funktioner .....</b>	<b>5</b>
<b>3 Snabbinstallation.....</b>	<b>7</b>
Funktionsöversikt.....	7
<b>4 Installation av drivrutiner.....</b>	<b>9</b>
<b>5 Tekniska specifikationer .....</b>	<b>12</b>
<b>6 Kontakta Dell.....</b>	<b>13</b>

# Inledning

**Strekkods- och magnetremläsare för surfplattan Latitude 12 Rugged** är en ny generation bildtagningssystem som ger oöverträffad prestanda på nästan all typ av data - från en- och tvådimensionella strekkoder till foton och sökbara och redigerbara dokument i storlekarna legal, letter, A4- och A5-dokument samt magnetremsor.

# Unika funktioner

## Strekkodsläsare

Strekkodsläsarens avancerade teknik flyttar en del av behandlingen till bildskärmen — själva skanningsmotorn — och minskar därigenom onödiga fördröjningar och levererar en snabbare datainfångning. Denna unika metod hjälper företag i nästan alla branscher att förbättra användarnas produktivitet samt företaget effektivitet.

Grundfunktioner i strekkodsläsaren:

- **Stöd för MIPI-gränssnitt och parallella gränssnitt** - Reducerar integrationstid och -kostnader genom eliminera komponenter
- **Omfattande datainfångningsfunktioner** - Fånga in en- och tvådimensionella streckkoder i millisekunder, från högupplösta foton, till sökbara och redigerbara dokument i storlekarna letter, legal samt A4 och A5
- **Enastående arbetsområde** - Fånga in data som är längre bort än 36 ym/92 cm
- **Extra brett synfält** - Enkel avlästning på nära håll av stora streckkoder samt flera streckkoder
- **Exceptionell rörelsetolerans** - Levererar enastående skanningshastighet på alla streckkoder, ökar hastigheten och produktiviteten i praktiskt taget alla tillämpningar
- **Avancerad dokumentinläsning** - Med avancerad intelligent dokumentinläsningsteknik är det enkelt att avläsa dokument som är läsbara och sökbara. Med en tryckning på en knapp avgör den intelligent programvaran vilka förhållanden som är idealiska för att fånga den högsta bildkvaliteten och ta bort gissningsarbetet från användaren.

## Magnetremsläsare

Magnetremsläsaren är en manipuleringskyddad säkerhetsmodul med magnetisk avkänning och mediavalidering för digitala identifierings- och autentiseringsarkitekturer som skyddar kunder och deras personliga data.

Betydelsefulla funktioner i magnetremsläsaren:

- **Stark kryptering**: Datan krypteras vid vid sveppunkten vilket ger omedelbart skydd.
- **Förfalskningsavkänning**: Magnetremsläsaren säkerställer att kortinnehavarens data är legitim genom att identifiera kortets unika funktioner och bevisa äktheten.
- **Sabotageavkänning**: Identifierar manipulerade data om kortinnehavaren och garanterar att transaktioner endast utförs med legitim, oförändrad information om kortinnehavaren.
- **Datarelevans och -integritet**: Validerar relevansen och integriteten för kortinnehavarens data när kortet sveps, sänks ned eller förs in i avläsaren. Enheten kontrollerar att informationen är färsk med hjälp av ömsesidig autentisering, sessionshantering och dataintegritetsverifiering.
- **Säker tokenisering**: Stödjer säker tokenisering så att användarna inte behöver lagra den verkliga PAN-datan på deras värdsystem.
- **Dynamisk digital identifiering**: Erbjuder dataföråldring eller automatisk förfallodag genom att generera dynamiska transaktionsvärden för autentisering som ändras när kortet sveps. Den här

metoden säkerställer att kortinnehavaren spårdata är äkta - och inte har framställts av en överträdelse eller från ett förfalskad kort.

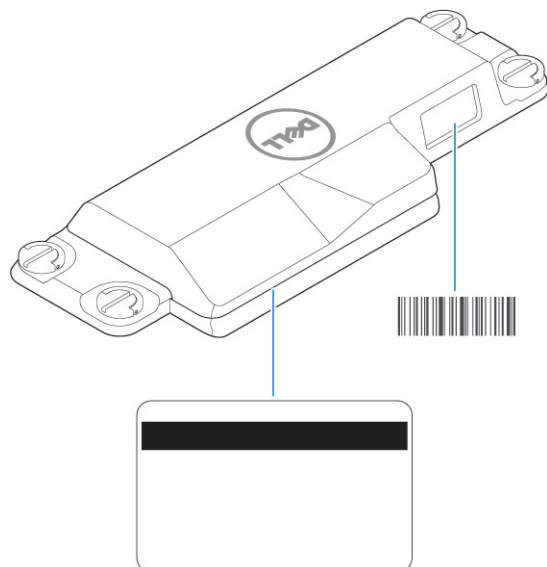
- **Enhetsautentisering/värdverifiering:** Magnetremläsaren kan konfigureras för att autentisera värden innan du skickar krypterad kortdata.



**OBS:** Rugged-surfplattan använder skanningsmotorn Zebra SE-4750. Se detta modellnummer i dokumentet *Avancerade dataformatering och konfiguration av streckodsläsare* dokument på [www.dell.com/support](http://www.dell.com/support)


# Snabbinstallation

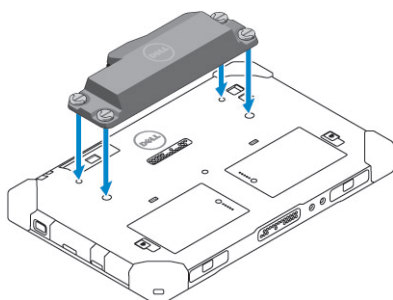
## Funktionsöversikt



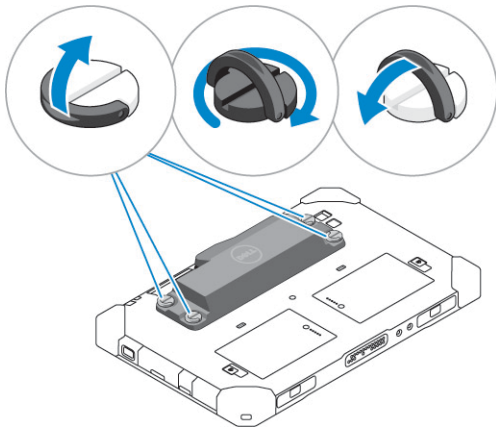
Streckkods- och magnetremläsaren för surfplattan Latitude 12 Rugged är en plug-and-play-enhet och mycket lätt att installera. Allt du behöver göra är:

1. Vänd surfplattan upp och ned och passa in skruvarna i hålen på surfplattans baksida.

 **OBS:** Skannern är utformad för att passa dockningsporten på surfplattans baksida.



2. Lyft upp skruvhandtagen och dra åt alla fyra skruvarna.



3. Skannern är nu redo för installation av drivrutiner.



# Installation av drivrutiner

1. Installera drivrutinerna genom att gå till [www.dell.com/support](http://www.dell.com/support) och ange servicenumret för den bärbara datorn för att visa alla drivrutiner och hämtningsbara filer för din bärbara dator.

The screenshot shows the Dell Support website interface. At the top, there are three navigation tabs: "Product support", "Top resources", and "Orders & support requests". Below the tabs, there is a search bar with the text "how to fix a computer that won't turn on or start windows". A message states: "If you have questions about Office 2013 and Office 365, this article will help you find the answers. Office 2013 frequently asked questions". The main section is titled "Identify the product you need to support" and contains three panels:

- Auto-detect your product.** This panel has a blue button labeled "Detect Product" which is highlighted with a red arrow.
- Enter a Service Tag or Express Service Code.** This panel has a text input field containing "ABCD123 or 1234567890" and a blue "Submit" button. Below the input field is a barcode icon and the text "Both product IDs are located on the back or bottom of your device. See details".
- Browse for a product.** This panel shows icons for a monitor, a smartphone, and a laptop, and a blue link labeled "View products".


2. Alternativt kan du också söka efter drivrutiner manuellt genom att klicka **Visa produkter** (a) och navigera till **Latitude** (b) och välja Latitude-modell (c).

This screenshot is identical to the one above, showing the same Dell Support website interface. However, in this version, the "View products" link in the "Browse for a product" panel is highlighted with a red arrow, indicating the manual search path described in step 2.

Identify the product you need to support


Auto-detect your product.

Detect Product




Enter a Service Tag or Express Service Code.

Submit



Both product IDs are located on the back or bottom of your device. See details

Browse for a product.



[View products](#)

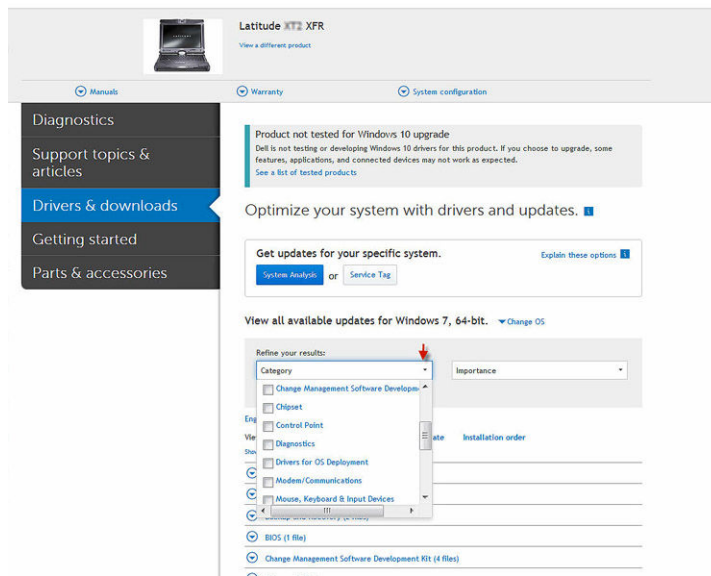
Select a product / Laptops

- |                            |                                |  |                     |
|----------------------------|--------------------------------|--|---------------------|
| <a href="#">Adamo</a>      | <a href="#">Inspiron</a>       | <a href="#">Precision Mobile Workstation</a> | <a href="#">XPS</a> |
| <a href="#">Alienware</a>  | <a href="#">Latitude</a>       | <a href="#">Studio</a>                       |                     |
| <a href="#">Chromebook</a> | <a href="#">Legacy Systems</a> | <a href="#">Vostro</a>                       |                     |

Select a product / Laptops / Latitude

- |   |                                |                                     |                                     |
|---|--------------------------------|-------------------------------------|-------------------------------------|
| <a href="#">C/Dock Expansion Station</a>        | <a href="#">Latitude C640</a>  | <a href="#">Latitude D810</a>       | <a href="#">Latitude E6440</a>      |
| <a href="#">C/Dock II Expansion Station</a>     | <a href="#">Latitude C800</a>  | <a href="#">Latitude D820</a>       | <a href="#">Latitude E6500</a>      |
| <a href="#">C/Port APR</a>                      | <a href="#">Latitude C810</a>  | <a href="#">Latitude D830</a>       | <a href="#">Latitude E6510</a>      |
| <a href="#">C/Port II APR</a>                   | <a href="#">Latitude C840</a>  | <a href="#">Latitude E4200</a>      | <a href="#">Latitude E6520</a>      |
| <a href="#">Latitude 10</a>                     | <a href="#">Latitude CP</a>    | <a href="#">Latitude E4300</a>      | <a href="#">Latitude E6530</a>      |
| <a href="#">Latitude 100L</a>                   | <a href="#">Latitude Cpi</a>   | <a href="#">Latitude E4310</a>      | <a href="#">Latitude E6540</a>      |
| <a href="#">Latitude 10e ST2E</a>               | <a href="#">Latitude CPi A</a> | <a href="#">Latitude E5250/5250</a> | <a href="#">Latitude E7240</a>      |
| <a href="#">Latitude 110L</a>                   | <a href="#">Latitude CPi R</a> | <a href="#">Latitude E5400</a>      | <a href="#">Latitude E7250/7250</a> |
| <a href="#">Latitude 12 Rugged Extreme 7204</a> | <a href="#">Latitude CPt</a>   | <a href="#">Latitude E5410</a>      | <a href="#">Latitude E7440</a>      |
| <a href="#">Latitude 12 Rugged Tablet 7202</a>  | <a href="#">Latitude CPt S</a> | <a href="#">Latitude E5420</a>      | <a href="#">Latitude E7450</a>      |
| <a href="#">Latitude 120L</a>                   | <a href="#">Latitude CPt V</a> | <a href="#">Latitude E5420M</a>     | <a href="#">Latitude L400</a>       |
| <a href="#">Latitude 13</a>                     | <a href="#">Latitude CPv H</a> | <a href="#">Latitude E5430</a>      | <a href="#">Latitude LM</a>         |

3. Klicka på **Drivrutiner och nedladdningar** och välj sedan scannerdrivrutiner från listrutan i **Kategori**.



4. Hämta drivrutinerna till din lokala enhet och klicka på den komprimerade filen för att installera.
5. Streckkods- och magnetremsläsare för surfplattan Latitude 12 Rugged är nu klar att användas.

# Tekniska specifikationer

**Tabell 1. FYSISKA EGENSKAPER**

Mått	202 mm L x 75 mm B x 26 mm H
Vikt	153 gram

**Tabell 2. AVKODNINGSSOMRÅDEN**

	Nära	Långt borta
3 mil-kod	2,8 tum/7,1 cm	6,2 tum/15,8 cm
5 mil-kod	2,3 tum/5,8 cm	8,7 tum/22,1 cm
5-mil) PDF417	3,0 tum/7,6 cm	8,1 tum/20,6 cm
6,67-mil PDF417	2,2 tum/5,6 cm	10,6 tum/26,9 cm
10-mil DataMatix	2,4 tum/6,1 cm	10,6 tum/26,9 cm
100 % UPCA	1,6* tum/4,1* cm	23,0 tum/58,4 cm
15 mil-kod 128	2,4* tum/6,1* cm	25,2 tum/64,0 cm
20 mil-kod 39	1,6* tum/4,1* cm	36,3 tum/92,2 cm

\* Synfältet begränsad


**Tabell 3. FÖRESKRIFTER**

Laserklassificering	Avsedd att användas i CDRH klass II-/IEC 825 klass 2-enheter
Elektrisk säkerhet	UL-, VDE- och CU-godkänd laserkomponent
Miljöpåverkan	RoHS-godkänd

**Föreskriftsmeddelanden**

Om du behöver mer information kan du läsa hemsidan för Regulatory Compliance på [www.dell.com](http://www.dell.com), på följande adress: [www.dell.com/regulatory\\_compliance](http://www.dell.com/regulatory_compliance).

## Kontakta Dell

 **OBS:** Om du inte har en aktiv Internet-anslutning kan du hitta kontaktinformationen på ditt inköpskvitto, förpackning, faktura eller i Dells produktkatalog.

Dell erbjuder flera alternativ för support och service online och på telefon. Tillgängligheten varierar beroende på land och produkt och vissa tjänster kanske inte finns i ditt område. Gör så här för att kontakta Dell för försäljningsärenden, teknisk support eller kundtjänst:

1. Gå till **Dell.com/support**.
2. Välj supportkategori.
3. Välj land eller region i listrutan **Choose A Country/Region (välj land/region)** längst ner på sidan.
4. Välj lämplig tjänst eller supportlänk utifrån dina behov.